

SPD



Software di gestione per SterilDisk, S-Disk J, P-Micro, S-Micro, S-Radio, MicroW, L-Disk, supporta DiskInterface HS Mini, DiskInterface HS, Multibay universale e USB Radio Receiver. Il software è scaricabile dal sito web Tecnosoft ed è incluso nel prezzo delle basi di lettura.

È semplice da usare, intuitivo e flessibile. Permette di avviare i dispositivi impostando ritmo di acquisizione, ritardo di avvio, durata della missione e note. Lo scarico dei dati è altrettanto semplice e veloce e vengono visualizzati sia il grafico, con funzione di zoom, che la tabella, esportabile in Excel. È presente anche la funzione **multi-grafico** per poter visualizzare più curve su uno stesso grafico.

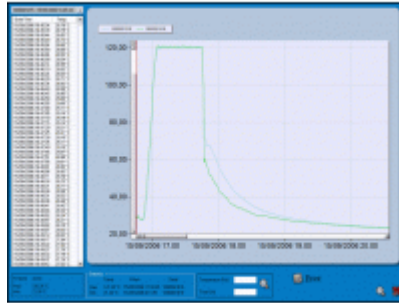
Sul grafico è anche possibile impostare dei marker (linee) verticali per evidenziare una zona particolare del processo, assegnando anche un nome ad entrambi i marker: ad esempio, è possibile individuare l'inizio e la fine del processo, o una sua fase particolare, calcolando il valore di letalità (F0, PU, A0 ecc.) solo su quella porzione.

Il programma calcola il valore di letalità (F0, PU, A0 ecc.) del processo per valutare sia il livello di efficacia del processo stesso. Nella configurazione, infatti, è possibile personalizzare i parametri, come Z e la temperatura di riferimento, per il calcolo della letalità a seconda del proprio processo.

Il software, inoltre, consente di stampare dei report completi di grafico, tabella, dati sulla missione, numero di serie dello strumento usato e note eventuali, aggiunte dall'operatore. È anche possibile vedere a video lo **stato della batteria** del dispositivo usato.

Una funzione speciale permette di fermare automaticamente le acquisizioni dei data logger dopo un certo tempo, espresso in secondi, minuti, ore e giorni.

Il software SPD supporta anche i data logger wireless per pastorizzazione e sterilizzazione P-Radio e S-Radio. Tramite la USB Radio Receiver potrete ricevere **in tempo reale i dati del vostro processo**. Vedrete i dati in sequenza, potrete assegnare un profilo di allarme (sui valori di temperatura e di letalità da raggiungere) per ogni sensore e selezionare fino a 4 sensori (intercambiabili in ogni momento) di cui visualizzare il grafico di temperatura e di letalità progressivo oppure chiedere di visualizzarli tutti. È possibile richiedere di visualizzare il calcolo di letalità solo per alcune sonde, escludendo le altre (ad esempio, visualizzare il valore di letalità solo per la sonda a cuore prodotto e non quelle ambientali in autoclave).



Il sistema

Il sistema con SPD si compone di:

- SterilDisk / P-Micro / S-Micro / S-Disk J / MicroW / L-Disk / S-Radio
- DiskInterface HS Mini / DiskInterface HS / Multibay universale

Accessori

- DiskInterface HS
- Multibay universale
- USB Radio Receiver

Specifiche tecniche

Sistemi operativi	Windows 10, 11 (32, 64 bit)
Data logger gestiti	SterilDisk, P-Micro, S-Micro, S-Disk J, MicroW, L-Disk, S-Radio, PasteurDisk, P-Radio
Gestione dati	Missioni organizzate per data di avvio e numero di serie del data logger
Visualizzazione dati	Grafico (con zoom) e tabella (esportabile in Excel), divisori di processi sul grafico, stampa del report con tutti i dati, Multi-Grafico
Parametri impostabili	Ritmo di acquisizione, durata missione, note, valori Z e temperatura di riferimento per calcolo letalità (F0, PU, A0 ecc.)
Parametri calcolati	Letalità (F0, PU, A0 ecc.)
Allarmi	Locali (acustici e/o visivi) su PC (solo per logger P-Radio, S-Radio)
Accessori	DiskInterface HS Mini, DiskInterface HS, Multibay universale, USB Radio Receiver
Lingue	Inglese, Italiano, Tedesco, Spagnolo, Francese, Giapponese

